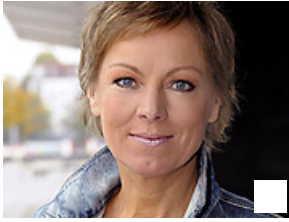


[vorherige Sendung](#)[Tagesübersicht](#)[folgende Sendung](#)

## Donnerwetter!

### Erstaunliches - Made in Germany



Datum	Sendezeit	Länge
<b>Do., 17.03.</b>	<b>19:50 Uhr</b>	<b>24 min</b>

Der Mörder ist immer der Gärtner!

Ganz so einfach können es sich die Teilnehmer des Krimiwochenendes aber nicht machen. Da sind Spürsinn und intensive Ermittlungsarbeit gefragt. Die vielen Indizien sprechen eigentlich für ... Aber da passiert schon der nächste Mord. Moderatorin Janine Strahl-Oesterreich stellt das 1. Krimihotel Deutschlands vor, nimmt ihren 5-Uhr-Tee im Café "Sherlock" und trifft im Krimiarchiv die Drahtzieher des inszenierten Verbrechens. Ein Mordsspaß in Hillesheim in der Eifel!

"BraveheartBattle" – sportliche Schlamm Schlacht in Münnerstadt

In Bad Laasphe befindet sich das erste und größte Radiomuseum Deutschlands

In Siegen treffen sich einmal im Monat "bewaffnete" Männer zum Stammtisch. Mit ihrem ungewöhnlichen Hobby – hieb- und stichfeste Klingen herzustellen, pflegen sie ein uraltes Handwerk. 20 bis 25 Stunden braucht man ca. für die Herstellung eines Messers – oftmals wahre Kunstwerke!

"Vereint sind sie stark"

In Berlin gibt es Deutschlands einziges Buchstabenmuseum. Anja Schulze und Barbara Dechant sammeln Zeichen aus dem öffentlichen Raum; sie bewahren und restaurieren einzelne Buchstaben und Schriftzüge, die noch vor kurzem über Geschäften hingen und leuchteten. Typografische Geschichte.

#### Moderation

Janine Strahl-Oesterreich

#### Anschrift

MDR FERNSEHEN  
04360 Leipzig

[vorherige Sendung](#)[Tagesübersicht](#)[folgende Sendung](#)